

# DEVENIR MONITRICE

Des mères qui aident d'autres mères, des parents et des familles à pratiquer l'art de l'allaitement ; une tradition qui remonte au début de l'humanité

*Dans le présent document, le féminin est utilisé dans le seul but d'alléger le texte.*

## LA LIGUE LA LECHE ET VOUS

### Êtes-vous une personne...



qui a aimé allaiter son enfant ?

qui souhaite partager ces joies avec d'autres mères, parents et familles qui allaitent ?

qui connaît, grâce à sa propre expérience, les avantages de ce moyen naturel de comprendre et de satisfaire les besoins du bébé ?

qui a du temps à offrir bénévolement à un organisme qui aide les femmes, les parents et les familles de sa région et du monde entier ?

## CONDITIONS PRÉALABLES POUR DEVENIR STAGIAIRE



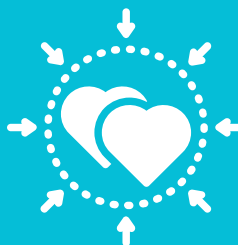
### Expérience personnelle d'allaitement

Vous pouvez faire votre demande pour devenir stagiaire dès que votre bébé a 12 mois et qu'il est encore allaité. Le bébé a été nourri de votre lait jusqu'à ce qu'il ait indiqué qu'il avait besoin d'aliments solides (pour un bébé né à terme et en santé, cela se manifeste en général vers le milieu de la première année).



### Expérience de maternage

Vous considérez le fait d'allaiter votre bébé comme étant la meilleure façon de l'alimenter, de le mater et de le réconforter.. Vous reconnaissez, comprenez et répondez aux besoins de votre enfant à l'aide de votre présence aussi bien que de votre lait. Vous gérez toute séparation d'avec votre enfant avec sensibilité et respect pour les besoins de celui-ci.



### Expérience auprès de l'organisme

vous êtes membre de la LLL ;

vous êtes en accord avec les buts et la philosophie de la LLL ;

vous avez assisté à au moins une série de 4 réunions (lorsque c'est possible) ;

vous avez démontré un engagement envers la LLL ;

vous possédez la plus récente édition de L'Art de l'allaitement maternel, qui représente la première source d'information pour les monitrices LLL, et vous êtes familière avec son contenu ;

vous avez obtenu une recommandation écrite d'une monitrice LLL.

### Traits personnels

vous maîtrisez suffisamment le français pour remplir la demande pour devenir stagiaire effectuer les démarches vous menant à l'accréditation et vous acquiescer des responsabilités d'une monitrice LLL ;

vous avez une attitude d'acceptation et de respect envers les autres ;

vous faites preuve de chaleur et d'empathie envers les autres ;

vous communiquez de façon efficace ou êtes disposée à acquiescer des habiletés en ce sens.



## LA PHILOSOPHIE DE LA LIGUE LA LECHE



La Ligue La Leche est un organisme international. Peu importe leur race, leur religion, leur situation financière, leur style de vie, leur éducation, leur identité de genre ou leur attirance sexuelle ou romantique, les monitrices partagent une même philosophie.

✦ La philosophie de LLLI, telle qu'elle est exprimée dans L'art de l'allaitement maternel, est résumée dans les concepts suivants :

- ➔ Le maternage à travers l'allaitement est le moyen le plus naturel et le plus efficace de comprendre et de satisfaire les besoins du bébé.
- ➔ Le lait humain est l'aliment que la nature a prévu pour le bébé ; il répond d'une façon unique à ses besoins changeants.
- ➔ La participation consciente et active de la mère pendant son accouchement favorise un bon démarrage de l'allaitement.
- ➔ La mère et son bébé ont besoin d'être ensemble tôt et souvent afin d'établir une relation d'allaitement satisfaisante et une production fiable de lait.
- ➔ Le soutien affectueux, l'aide, l'accompagnement et l'amour du père favorisent l'allaitement en consolidant le couple mère-enfant. Dès la toute première enfance, les échanges particuliers du père avec son enfant sont un facteur important dans le développement futur de celui-ci.
- ➔ Pendant ses premières années, le bébé a un besoin intense de la présence de sa mère. Celui-ci est aussi fondamental que son besoin de nourriture.
- ➔ Pour l'enfant né à terme et en bonne santé, le lait humain est la seule nourriture nécessaire jusqu'à ce qu'il manifeste, par certains signes, qu'il est prêt pour des aliments complémentaires, à peu près au milieu de la première année suivant la naissance.
- ➔ Une bonne nutrition signifie un régime varié et bien équilibré, composé d'aliments servis dans un état aussi proche que possible de leur état naturel.
- ➔ Idéalement, la relation d'allaitement se poursuivra jusqu'à ce que l'enfant n'en ait plus besoin.
- ➔ Dès la petite enfance, les enfants ont besoin d'être guidés avec amour, ce qui implique l'acceptation de leurs capacités et la sensibilité à ce qu'ils ressentent.

Cela vous intéresse ? Alors, les responsabilités de la monitrice LLL sont peut-être pour vous ! La monitrice LLL sait, grâce à son expérience personnelle, comment s'y prendre pour allaiter un nouveau-né et pourquoi l'allaitement est important pour le bébé plus âgé. Elle fait partie d'un organisme reconnu mondialement comme une autorité dans le domaine de l'allaitement. Environ 6000 monitrices actives reçoivent et consultent les publications de La Leche League International dont certaines sont disponibles en 30 langues.

La mère, les parents et les familles qui allaitent ont besoin de soutien et d'informations pratiques.

Les monitrices LLL offrent cette aide soit par : téléphone, courriel, Messenger, Instagram et/ou le biais de réunions mensuelles.

En s'appuyant sur son expérience et les connaissances acquises à la LLL, la monitrice offre du soutien de mère à mère et de parent à parent. Elle favorise le dialogue et la recherche de diverses façons de mater en allaitant, de même qu'une meilleure compréhension des besoins du bébé et du rôle unique que la mère, les parents et les familles jouent dans la satisfaction de ces besoins.\*

## LES RESPONSABILITÉS DE LA MONITRICE



- aider les mères et les familles par téléphone ou en personne, en conservant des notes écrites de ces interventions ;
- préparer et animer les réunions mensuelles ;
- se tenir informée sur tout ce qui touche à l'allaitement et au maternage en profitant de la formation continue qu'offre la Ligue La Leche grâce à ses publications, ses réunions, ses bulletins d'information et son réseau de monitrices de soutien ;
- superviser l'organisation et l'administration d'un groupe, rédiger des rapports d'évaluation à la conseillère de district sur les activités du groupe ;
- inciter d'autres mères, des parents et des familles à se renseigner sur le rôle de la monitrice LLL et les aider à se préparer à devenir monitrice.

## POUR EN SAVOIR DAVANTAGE SUR LA LLL



- Lisez L'Art de l'allaitement maternel, les autres publications LLL, La Voie Lactée et les dépliants.
- Devenez membre de la Ligue La Leche.
- Si possible, assistez aux réunions LLL : vous y rencontrerez d'autres mères et parents qui allaitent. Vous agrandirez ainsi votre réseau d'entraide.
- De plus, la bibliothèque du groupe offre des livres et des articles qui peuvent être enrichissants pour vous et votre famille.
- Collaborez avec un groupe en participant à ses activités à titre de bibliothécaire, trésorière, hôtesse, etc.
- Participez au congrès annuel, ce qui vous permettra d'en apprendre davantage sur l'allaitement et le maternage.

## INTÉRESSÉ.E? CONTACTEZ-NOUS

Ligue La Leche

CP 64014

L'ancienne-Lorette, Québec

G2E 6B1



514-990-8917



cpb@allaitement.ca



Ligue La Leche



ligue\_la\_leche



<https://allaitement.ca/lorganisme/devenir-monitrice/>

\* Une attention particulière sera accordée à une personne dont l'expérience personnelle d'allaitement est en dehors du domaine du cours normal / physiologique de l'allaitement, comme décrit ci-dessus.



Ligue  
La  
**Leche**

la référence en allaitement